

One Flare

Für mehr Sicherheit in der Endodontie



Das wärmebehandelte
Erweiterungsinstrument
der neuesten Generation

Your Endo Specialist



One Flare®

Nach Öffnung der Zugangskavität ist der erste Schritt der Wurzelkanalaufbereitung die Erweiterung der Kanaleingänge durch die Beseitigung von Dentinüberhängen. Dieser Schritt ist von großer Bedeutung, da er eine starke Belastung des nachfolgenden Aufbereitungsinstruments verhindert und so einem Instrumentenbruch vorbeugt. Die Erweiterung des Wurzelkanals erfolgt in der Regel durch ein Erweiterungsinstrument mit starker Konizität.

„Eine frühe Erweiterung des Wurzelkanals hat für den Zahnarzt zahlreiche Vorteile: Zunächst wurde festgestellt, dass dieses Vorgehen Änderungen der Arbeitslänge verringert. Zudem erleichtert es die Einführung der Instrumente bis zum apikalen Drittel und damit den Zugang der Feilen und Spüllösungen zum Wurzelkanal. Des Weiteren wurde nachgewiesen, dass die frühe Wurzelkanalerweiterung eine präzisere Bestimmung des apikalen Durchmessers ermöglicht.“

Hakan Arslan, Ertugrul Karatas, Ismail Davut Capar, Damla Ozsu, und Ezgi Dogonay.
Coronal Flaring Instruments and Dentinal Crack. 2014.
J.Endod.2014 Oct; 40(10): 1681-3

One Flare Präsentation + Anwendungsprotokoll

CE 0459

CE-Kennzeichnung: 2016
Medizinische Geräteklasse IIA gemäß der Richtlinie 93/42/EWG
Zertifizierungsstelle: LNE/G-MED
Medizinisches Gerät für die Zahnpflege, ausschließlich für den professionellen zahnmedizinischen Gebrauch bestimmt. Siehe die Produktkennzeichnung und gegebenenfalls die Gebrauchsanweisung.

STERILE EO Sterile Produkte

Sterilität bei ungeöffneter und unbeschädigter Verpackung garantiert.

MICRO-MEGA® 5-12, rue du Tunnel - 25006 Besançon cedex - Frankreich - www.micro-mega.com

MICRO-MEGA®

präsentiert sein neues
steriles, wärmebehandeltes
Erweiterungsinstrument aus
Nickel-Titan zum mehrmaligen
Gebrauch.

**Das Instrument, das Ihre
endodontische Behandlung
noch sicherer macht!**



Mehr
Flexibilität
Höhere
Beständigkeit
... durch
Wärmebehandlung



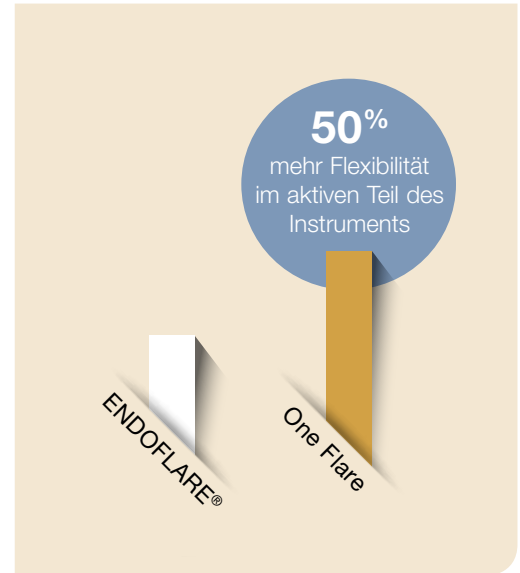
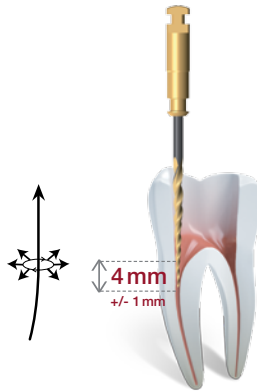
Die Vorteile von One Flare

✓ Wärmebehandelt

- **Höhere Beständigkeit**
gegenüber Materialermüdung
- **Mehr Flexibilität**

✓ Sterile Feile zum mehrmaligen Gebrauch

- Für eine zahnmedizinische Wurzelkanalbehandlung **von höchster Qualität**
- **Der Standard** für die zahnmedizinische Behandlung



Blister mit 5 Instrumenten
L17 mm



Ref.: 20952201

Kit RevoSterile

*One Flare
ist ebenfalls
Bestandteil des
Kits RevoSterile*



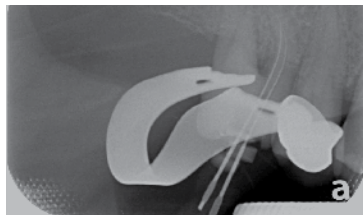
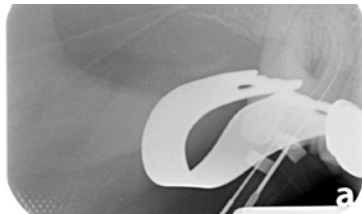
Ref.: 51400113

- One Flare L17
- One G L25
- Revo-S Sterile
(wiederverwendbar)
SC1 L21,
SC2 L25,
SU L25

Klinischer Fall

Dr. Jean-Philippe MALLET - Frankreich

Erweiterung der Wurzelkanäleingänge mit direktem Zugang zu den Kanalöffnungen. Neuausrichtung der für die erste Sondierung des Wurzelkanals verwendeten Handfeilen.



Sie haben One Flare getestet...

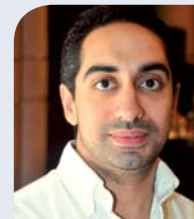


Dr. Yongsik Cho
(Südkorea)

Sehr gut konzipiertes Instrument für die koronale Erweiterung. Hervorragende Schneidkraft für schnelleres Arbeiten, angenehmes Design für selektives Bürsten der Wurzelkanalwände.



Geringere Konizität für ein konservativeres Instrument. Keine Widerstände, kein Einsaugeffekt des arbeitenden Instruments.



Dr. Mostafa Anwar
(Ägypten)



Dr. Wim Blontrock
(Belgien)

One Flare ähnelt Protaper SX, ist aber viel besser. Ich liebe seine Flexibilität!





One Flare
kann mit allen
endodontischen
Behandlungsmethoden
verwendet
werden

Mit One Flare, **für noch mehr Sicherheit**



✓ Sicheres Vordringen der Feilen im Wurzelkanal

- One Flare ermöglicht eine wirksame Neuausrichtung der Sondierungsfeile.
- Das ungehinderte Vordringen der Sondierungsfeile erleichtert das Eindringen der folgenden Instrumente.
- Durch das vereinfachte gerade Eindringen bis zum mittleren und apikalen Drittel wird das Risiko eines Bruchs der folgenden Aufbereitungsinstrumente begrenzt.

✓ Beseitigung der Interferenzen am Wurzelkanaleingang

- Die Öffnung des Wurzelkanals durch selektives Arbeiten des Instruments:
 - Verlagert die Wurzelkanaleingänge.
 - Begrenzt den Kontakt der Aufbereitungsinstrumente mit den Wurzelkanalwänden.



MICRO-MEGA®

5-12, rue du Tunnel
25006 Besançon Cedex - Frankreich
Tel.: +33 (0)3 81 54 42 36
Fax: +33 (0)3 81 54 42 39
commercial@micro-mega.com

www.micro-mega.com



*Werden Sie Fan
auf Facebook!*



A Sanavis Group Company