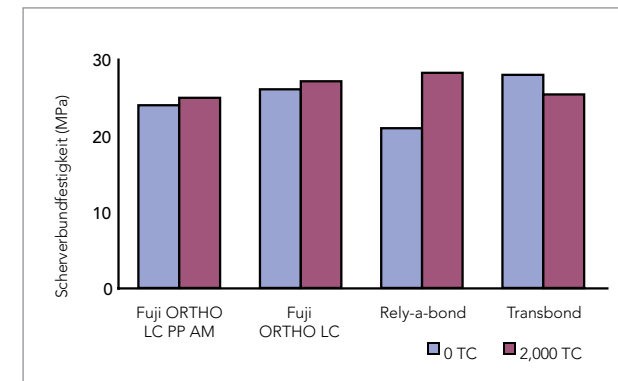


Gut geklebt und dennoch leicht entfernbar

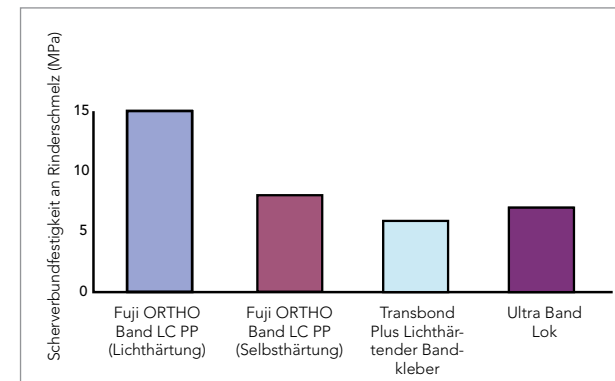
Einfaches Ablösen

Der Verbund ist perfekt ausgewogen, sodass Brackets, Bänder und Apparaturen für die Dauer der Behandlung gut fixiert bleiben, eine Beschädigung des Schmelzes bei ihrer Entfernung aber vermieden wird. Auch die natürliche Umgebungsfeuchtigkeit in der Mundhöhle trägt zum Erhalt der Haftfestigkeit bei – für eine **garantiert sichere Befestigung** während der gesamten Behandlung.

Bracket-Verbundfestigkeit



Band-Verbundfestigkeit



GC F&E Interne Daten, Japan

Überzeugendes Ergebnis

Unmittelbar nach der Entfernung der Brackets, welche mit GC Fuji ORTHO LC befestigt waren



Die anhaltende Fluoridfreisetzung unterstützt den Schutz des Schmelzes

Unmittelbar nach der Entfernung der Brackets, welche mit Kompositkleber befestigt waren



Die Fluoridfreisetzung war nicht ausreichend, sodass Entkalkungen aufgetreten sind

GC Fuji ORTHO-Produktfamilie

Selbsthärtend



Fuji ORTHO

Pulver/Flüssigkeit
(000208) Einführungspackung 1-2 Pkg.:
1x 40 g Pulver, 2 x 6,8 ml Flüssigkeit
Nachfüllpackung:
(000209) 40 g Pulver
(000210) 6,8 ml (8 g) Flüssigkeit



Fuji ORTHO Band Paste Pak

Nachfüllpackung:
(001888) 2 x 13,3 g (7,2 ml)
Paste Pak-Kartusche, Anmischblock Nr.22

Lichthärtend



Fuji ORTHO LC

Pulver/Flüssigkeit
(000027) Einführungspackung:
15 g Pulver, 6,8 ml (8 g) Flüssigkeit
Nachfüllpackung:
(000029) 40 g Pulver
(000030) 6,8 ml (8 g) Flüssigkeit
(000034) Kapseln 50 Stk. Anmisch-Volumen: 0,10 ml je Kapsel



Fuji ORTHO LC Paste Pak Automix

Nachfüllpackung:
(003103) 2 x 13,3 g (7,2 ml) Paste Pak-Kartusche, Anmischblock (003102) Starter Set:
1 x 13,3 g (7,2 ml) Paste Pak Kartusche, 20 x Mischkanülen LC, 2 x ORTHO Gel Conditioner, 15 Pinsel Tips



Fuji ORTHO Band LC Paste Pak Automix

Nachfüllpackung:
(003105) 2 x 13,3 g (7,2 ml) Paste Pak-Kartusche, Anmischblock

GC Fuji Ortho Zubehör



(001573) GC Paste Pak Dispenser



(002559) GC Kapselapplikator



(001820) GC Fuji ORTHO Conditioner



(003104) GC ORTHO Gel Conditioner



(900549) GC Mischkanülen LC

GC EUROPE N.V.
Head Office
Researchpark
Haasrode-Leuven 1240
B - 3001 Leuven
Tel. +32.16.74.10.00
Fax. +32.16.40.48.32
info@gceurope.com
http://www.gceurope.com

GC AUSTRIA GmbH
Tallak 124
A - 8103 Rein bei Graz
Tel. +43.3124.54020
Fax. +43.3124.54020.40
info@austria.gceurope.com
http://austria.gceurope.com

GC AUSTRIA GmbH
Swiss Office
Bergstrasse 31
CH - 8890 Flums
Tel. +41.81.734.02.70
Fax. +41.81.734.02.71
info@switzerland.gceurope.com
http://switzerland.gceurope.com

GC GERMANY GmbH
Seifgrundstrasse 2
D - 61348 Bad Homburg
Tel. +49.61.72.99.59.60
Fax. +49.61.72.99.59.66.6
info@germany.gceurope.com
http://germany.gceurope.com

Treffen Sie
eine **Entscheidung**
fürs
Kleben!



Fuji ORTHO
von **GC** für die
Kieferorthopädie.

Die GC Fuji ORTHO-Produktfamilie verbindet Fluoridfreisetzung und unkomplizierte Verarbeitung mit der in der Kieferorthopädie erforderlichen optimalen Haftung – für ein einfaches Applizieren, zuverlässiges Kleben und problemloses Entfernen ohne Risiko.

GC

GC

Gut befestigt – gut geschützt

Die kunststoffmodifizierten GC Fuji ORTHO-Glasionomere ermöglichen hervorragende Ergebnisse dank **einfacher Platzierung**, **hoher Fluoridfreisetzung** und **problemloser Entfernung** von Brackets und Bändern nach Behandlungsschluss.

Einfache Platzierung

Alle Produkte der GC Fuji ORTHO-Familie lassen sich einfach und schnell befestigen, denn es ist weder eine Säureätzung erforderlich, noch besteht die Notwendigkeit zur Trockenlegung. Diese idealen Voraussetzungen sorgen für **sparsamen Materialeinsatz** und **reduzieren den Zeitaufwand** des Zahnarztes im Verlauf der kieferorthopädischen Behandlung.

Schritt für Schritt



Die Zahnoberfläche nicht über trocknen. Das beschichtete Bracket auf dem Zahn platzieren.



5 Sekunden lichthärten, um das Bracket initial zu fixieren. Den Materialüberschuss mit einem Scaler entfernen.



Abschließend das Material von allen Seiten 20 Sekunden lang lichthärten.

Dr. A. Komori, Japan

Überlegene Schutzwirkung

Da eine Säureätzung nicht erforderlich ist, werden die Zähne bei der Vorbereitung nicht beschädigt. Für einen zusätzlichen Schutz und eine erhöhte Haftfestigkeit lassen Sie den GC ORTHO Gel Conditioner 10 Sekunden lang einwirken – so wird der Schmelz schonend konditioniert.

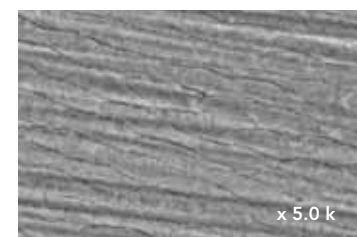


Die Zahnoberfläche gründlich reinigen und polieren

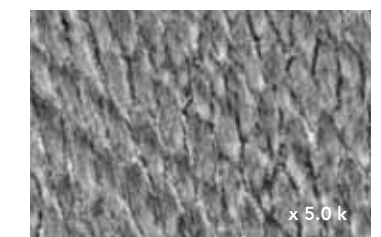


GC ORTHO Gel Conditioner auftragen und anschließend mit Wasser abspülen

Dr. A. Komori, Japan



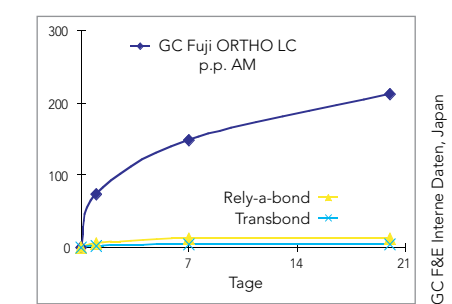
Schonende Konditionierung mit GC ORTHO Gel Conditioner



Schmelzstruktur nach Säureätzung

GC F&E Interne Daten, Japan

Fluoridfreisetzung



GC F&E Interne Daten, Japan

Die für Glasionomere materialtypische **anhaltende und regenerierbare Fluoridfreisetzung** unterstützt durch die Ausbildung einer Inhibitionszone den Schutz von Schmelzbereichen, die an kieferorthopädische Bänder oder Brackets angrenzen. Damit wird das Risiko einer Entstehung von initialen Kariesläsionen im Verlauf der KfO-Behandlung verringert.

Eigenschaften & Vorteile	Selbsthärtend		Lichthärtend			
	Fuji ORTHO Pulver/Flüssigkeit		Fuji ORTHO LC Pulver/Flüssigkeit		Fuji ORTHO LC Kapseln	
Pulver / Flüssigkeit Die wirtschaftlichste Anwendungsform Die insgesamt benötigte Menge kann frei bestimmt werden						
Kapseln Schnelle und einfache Direktapplikation Die richtige direkte Materialmenge wird im richtigen Mischungsverhältnis abgegeben						
Paste / Paste Leicht auszubringen, bei freier Entscheidung zwischen Automix oder Handmischen ohne Luftblasen Freie Wahl der Materialmenge, stets im korrekten Mischungsverhältnis						
		Fuji ORTHO Band Paste Pak			Fuji ORTHO LC Paste Pak Automix	Fuji ORTHO Band LC Paste Pak Automix
Anmischzeit	30"	15"	30"	10"	Keine	15"/Keine
Verarbeitungszeit	2'50"	3'30"	3'15"	3'00"	5'00"	3'30"
Abbindezeit	3'00"	3'00"	20"	20"	20"	20"
Schichtdicke	23 µ	3 µ	24 µ	30 µ	18 µ	3 µ

