

Ivoclean

Richtig reinigen nach der Einprobe



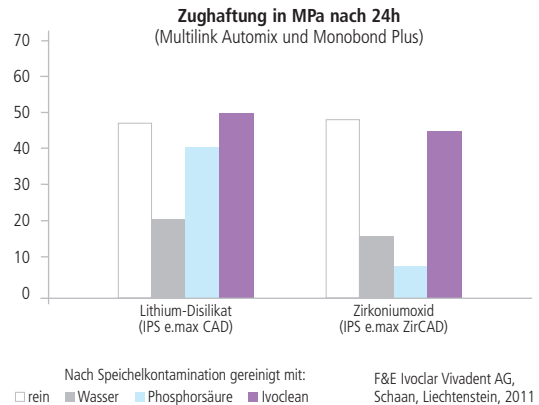
| Wirkungsvoll. | Universell. | Einfach.

Ivoclean

Ivoclean ist die effektive und universelle Paste zur Reinigung der Klebeflächen von prothetischen Restaurationen nach der Einprobe – für eine optimale adhäsive Befestigung.

Die Kontamination von Restaurationsoberflächen mit Speichel lässt sich bei der Einprobe nicht verhindern. Sie stellt aber bei der anschließenden, definitiven adhäsiven Befestigung der indirekten Restauration ein Problem dar.

Die Reinigung speichelkontaminierter Oberflächen mit Phosphorsäureätzgel funktioniert nur bei Glaskeramiken unproblematisch. Diese Reinigungsmethode ist jedoch bei Zirkoniumoxidkeramiken sowie den edelmetallfreien Legierungen – wegen deren Oberflächendeaktivierung durch Phosphorsäure – kontraindiziert.



WIRKUNGSVOLL

Mit Ivoclean reinigen Sie wirkungsvoll die speichelkontaminierten Kontaktflächen der Restauration und schaffen damit die Grundlage für eine dauerhafte, feste Verbindung zwischen adhäsivem Befestigungsmaterial und Restauration.

UNIVERSELL

Ivoclean wirkt auf allen Restaurationsmaterialien:

- Glaskeramik
- Zirkoniumoxidkeramik
- Aluminiumoxidkeramik
- Edelmetall-Legierungen
- Edelmetallfreie Legierungen
- Indirekte Composite-Versorgungen

EINFACH

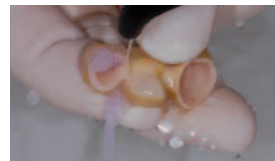
Ivoclean auf die Kontaktfläche der Restauration auftragen, 20 Sekunden einwirken lassen und dann mit Wasser gründlich abspülen. Abschliessend die Kontaktfläche mit ölfreier Luft trocknen.



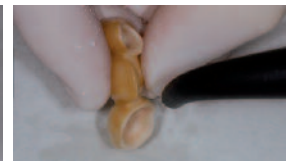
Einprobe



Ivoclean auftragen und 20 Sekunden einwirken lassen



Abspülen

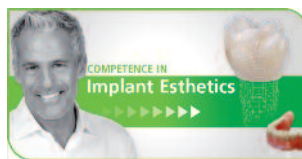


Trocknen

Lieferform:

Refill 637568AN

1 Flasche Ivoclean 5g



Dies ist ein Produkt aus unseren Kompetenzbereichen „All-Ceramics“ und „Implant Esthetics“. Produkte aus diesen Bereichen sind jeweils optimal aufeinander abgestimmt.