



PROTAPER • NEXT™

flexible **performance***

+
WE
KNOW
ENDO.

www.dentsplymailefer.com

*Une flexibilité hors du commun

LA PHILOSOPHIE PROTAPER® DEMEURE

UNE SEULE SÉQUENCE POUR
TOUS LES CAS CLINIQUES

UNE CONICITÉ RÉGULIÈRE POUR
OPTIMISER LA TECHNIQUE DU
CROWN-DOWN

DES DIAMÈTRES DE FINITION
CORRESPONDANT AUX NORMES
GÉNÉRALEMENT AGRÉÉES

la nouvelle génération du système de référence en endodontie

PROTAPER NEXT™ est le successeur du système PROTAPER® UNIVERSAL, qui constitue la référence en matière d'endodontie depuis de nombreuses années. C'est une solution efficace pour les endodontistes à la recherche d'un système souple et polyvalent, adapté à la grande majorité des traitements canalaires.

LA NOUVELLE GÉNÉRATION...

...permet de gérer des cas cliniques plus difficiles*

Le mouvement unique d'ondulation et la plus grande souplesse des limes PROTAPER NEXT™ permettent la mise en forme de canaux étroits et plus fortement courbés qu'avec la plupart des systèmes NiTi disponibles sur le marché.

...améliore la sécurité*

Le risque de fracture de l'instrument est significativement diminué, tandis que l'anatomie initiale du canal radiculaire est nettement mieux respectée. L'intégrité de l'instrument et la sécurité du patient sont essentielles à une bonne pratique endodontique.

...diminue la durée de la mise en forme*

La séquence clinique étant plus courte, le praticien passe moins de temps à changer les instruments. La grande efficacité de coupe réduit également la durée de la mise en forme. Il s'agit là d'un temps précieux que le praticien peut consacrer à d'autres procédures telles que l'irrigation.

* Par rapport aux marques leader

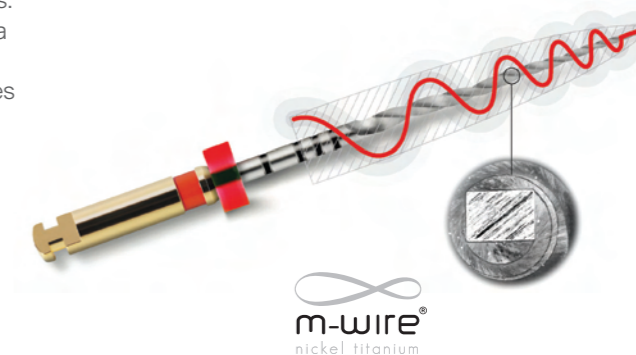
TECHNOLOGIE NOUVELLE GÉNÉRATION

Effet d'ondulation

La section rectangulaire et décentrée du PROTAPER NEXT™ imprime à la lime un mouvement "ondulant", rappelant celui d'un serpent, lorsqu'elle se déplace dans le canal radiculaire. La rotation de la section décentrée crée un espace élargi pour l'évacuation des débris. Cet effet d'ondulation permet également un meilleur respect de l'anatomie du canal.

M-WIRE®

Le matériau NiTi M-WIRE® améliore la souplesse de la lime, tout en préservant son efficacité de coupe. Ce résultat est obtenu grâce à un procédé Dentsply de traitement thermique dernière génération. L'alliage NiTi M-WIRE® offre en outre une résistance accrue à la fatigue cyclique, première cause de fracture des limes.



2001 PROTAPER®

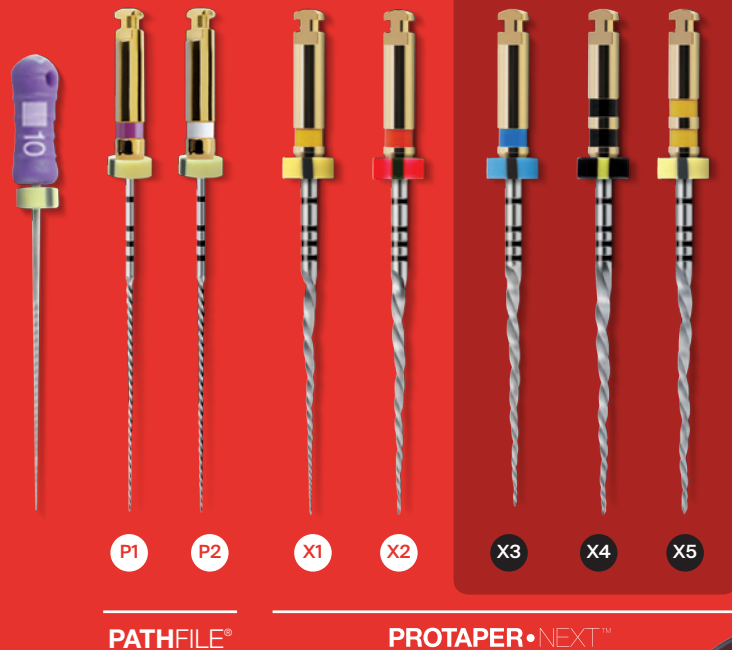
2006 PROTAPER® UNIVERSAL

2013 PROTAPERNEXT™

PERMÉABILITÉ CANALAIRE

MISE EN FORME

EN OPTION

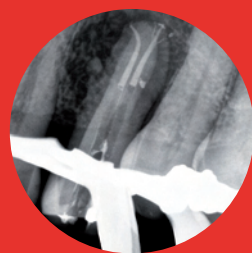


la nouvelle génération de résultats cliniques



CONTRÔLE PRÉOPÉRAIRE

Radiographie de la première prémolaire maxillaire gauche. La nécrose pulpaire est responsable d'une lésion d'origine endodontique.



CONTRÔLE POSTOPÉRAIRE

Radiographie post opératoire révélant la présence de deux canaux et de cinq portes de sortie visibles et obturées. Le PROTAPER NEXT™ permet d'obtenir de façon prédictable des mises en forme canalaires avec une conicité apicale adaptée, permettant une obturation tridimensionnelle en toute confiance, quelque soit la technique utilisée.

Avec l'aimable autorisation du Dr. John West



bienvenue dans le monde des nouveaux standards de soins

DENTSPLY MAILLEFER promeut de nouveaux standards de soins médicaux, en emballant ses limes PROTAPER NEXT™ stériles dans des blisters individuels pour un usage unique. En utilisant deux ou trois limes de mise en forme PROTAPER NEXT™ pour chaque protocole clinique au lieu de quatre ou cinq précédemment, le praticien peut se permettre d'instaurer une politique d'usage unique des instruments endodontiques qui lui apporte de nombreux avantages:

Ergonomie

Plus besoin de stériliser ni de ranger les limes NiTi PROTAPER NEXT™.

Réduction du risque de fractures de limes

Les instruments endodontiques présentent des marques d'usure en utilisation normale. Elles subissent également la fatigue cyclique, première cause de fracture instrumentale en cours de traitement, et qui augmente de manière considérable après plusieurs utilisations. L'usage unique des instruments réduit le risque de fracture, et améliore donc la sécurité pour les patients.

Efficacité de coupe optimale

Des recherches ont en outre montré que l'utilisation des mêmes instruments endodontiques pour plusieurs traitements diminue leur efficacité de coupe, nuisant de ce fait aux performances ainsi qu'à la satisfaction du dentiste comme du patient. La question ne se pose pas avec les limes PROTAPER NEXT™, puisqu'un nouvel instrument est utilisé pour chaque patient.

Aucun risque de contamination croisée

Des études montrent que même après un cycle de stérilisation méticuleux des bactéries et des résidus organiques peuvent subsister sur l'instrument. Toute réutilisation augmente donc le risque d'infection croisée pour les patients suivants.

PROTAPER•NEXT™

une solution complète

PROTAPER NEXT™ est une solution complète, couvrant toutes les étapes du traitement endodontique:

TRAITEMENT



Limes de mise en forme

Les limes de mise en forme PROTAPER NEXT™ permettent de traiter la grande majorité des cas en endodontie.



Limes pour créer un glyde path

Les limes rotatives recommandées pour créer un glyde path avec le système PROTAPER NEXT™ sont les PATHFILE® P1/O13 et P2/O16 de DENTSPLY MAILLEFER.



Moteur d'endodontie

Le moteur X-SMART™ PLUS, c'est tout ce que vous appréciez dans le X-SMART™, avec un plus : absence de pédale, touche on/off placée sur la pièce à main du moteur, et une tête miniature du contre-angle qui offre un accès et une visibilité excellents. Par ailleurs, il est possible de sélectionner la lime appropriée d'un seul coup d'œil grâce au code couleur ISO. Le moteur fonctionne selon un mouvement continu ou de réciprocité, avec des réglages préprogrammés pour gagner du temps au quotidien.

OBTURATION



La taille des pointes de papier PROTAPER NEXT™ correspond à celle des canaux préparés au moyen d'une lime PROTAPER NEXT™. Elles sont conçues pour un séchage sûr et rapide, et sont livrées stériles pour la sécurité du patient.



La taille des pointes de gutta-percha PROTAPER NEXT™ correspond à celle des canaux préparés au moyen de limes PROTAPER NEXT™, permettant ainsi une obturation rapide et précise avec un maître cône.



GUTTACORE® pour PROTAPER NEXT™ est la première technologie d'obturateur utilisant un cœur de gutta-percha réticulée. La réticulation est un procédé scientifique bien établi qui lie les chaînes polymères et transforme la gutta-percha pour la rendre plus solide, tout en conservant ses meilleures caractéristiques.



Le four THERMAPREP® 2 est conçu pour être utilisé avec les nouveaux obturateurs GUTTACORE®. En plus des obturateurs GUTTACORE®, le four THERMAPREP® 2 fonctionne avec les obturateurs THERMAFIL®, PROTAPER® UNIVERSAL et WAVEONE®.

RETRAITEMENT



En cas de retraitement, les limes de retraitement PROTAPER® UNIVERSAL sont recommandées pour les procédures de désobturation.



DENTSPLY DeTREY GmbH

De-Trey-Str. 1
78467 Konstanz
DEUTSCHLAND
www.dentsply.de

DENTSPLY Service-Line für Deutschland:
08000-735000 (gebührenfrei)

DENTSPLY DeTREY GmbH

Schweiz/Österreich
Office Graz
Sporgasse 27/8
A-8010 Graz

DENTSPLY Service-Line für Schweiz und Österreich:
00800-00735000 (gebührenfrei)

